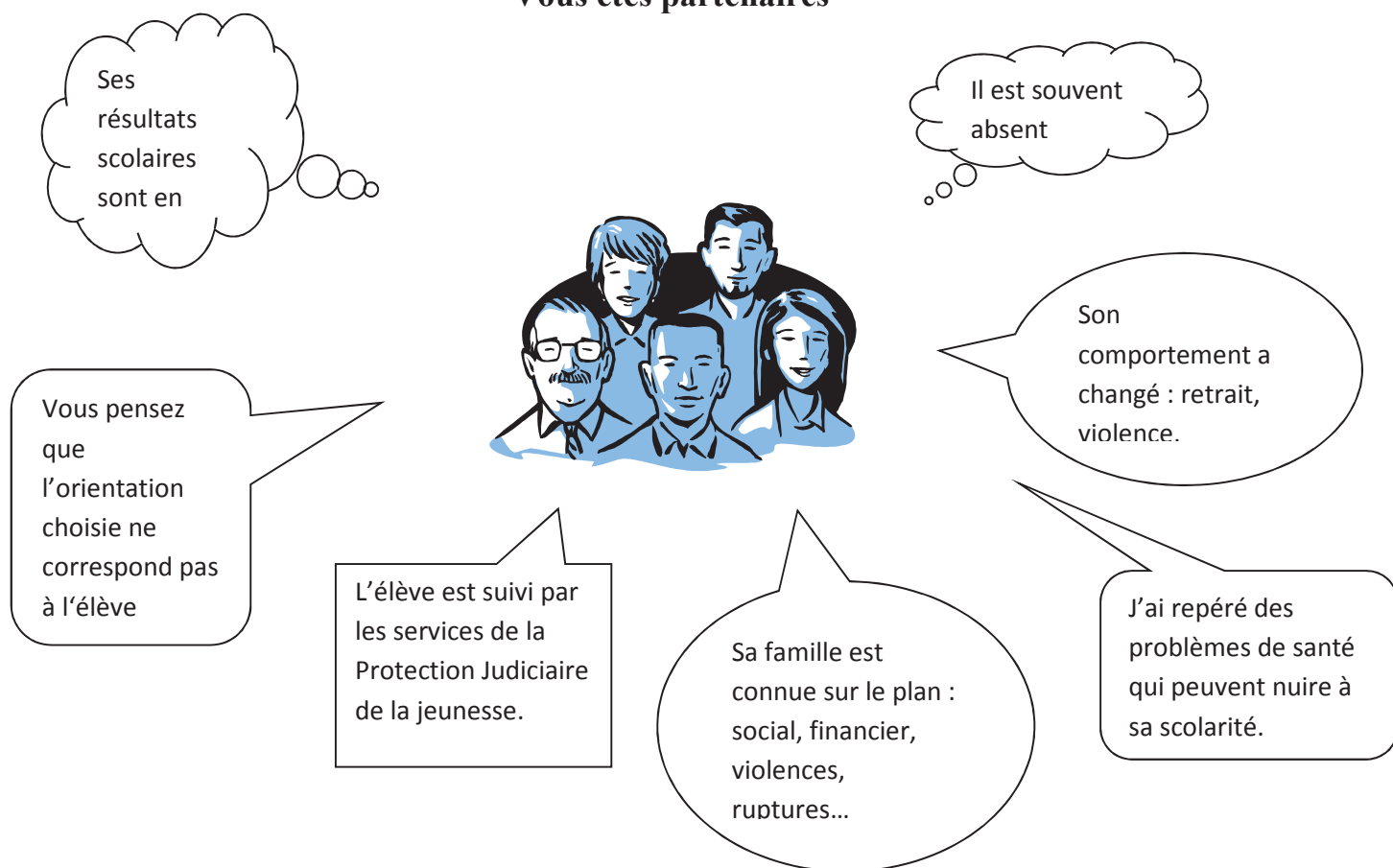


## A la rencontre de l'Assistante sociale scolaire

### **Vous êtes partenaires**



### **Agissons ensemble!**

## Favorisons la collaboration Lycée-Famille-Partenaire

Afin de trouver ensemble des choix de pratiques de promotion et de prévention favorisant le plus efficacement la réussite éducative, la santé et le bien-être des élèves. Mettons en perspectives les pratiques, les approches et valeurs de chacun.