

ARTS PLASTIQUES ENSEIGNEMENT FACULTATIF en classe de 2^{nde}

3h / semaine - Ouvert à tous

Contenu: La représentation, ses langages, moyens plastiques et enjeux artistiques

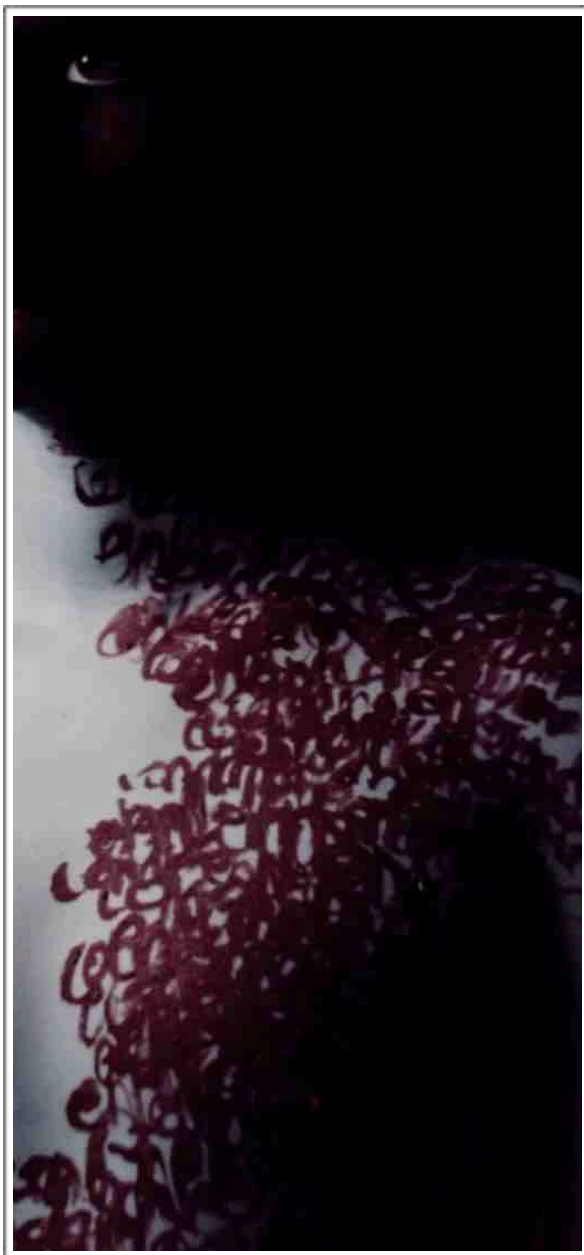
Option ouverte à tous les élèves.
L'option d'arts plastiques de seconde est destinée aux élèves qui souhaitent développer leurs qualités en pratique plastique et en culture artistique.
L'enseignement des arts plastiques au lycée a pour principe l'exercice d'une pratique plastique en relation étroite avec la construction d'une culture artistique. Fondé sur la création artistique, il met en relation les formes contemporaines avec celles léguées par l'histoire de l'art. Il couvre l'ensemble des domaines où s'inventent et se questionnent les formes.
Dessin, peinture, sculpture, photographie, architecture, création numérique, nouvelles attitudes des artistes, nouvelles modalités de production des images, relèvent du travail des arts plastiques. Ils constituent un point d'appui pour le design.

ARTS PLASTIQUES Au Lycée	
Bulletin Officiel spécial n°9 du 30 septembre 2010 " Suivre un enseignement facultatif ou obligatoire ne nécessite pas de prérequis particulier."	
Classe de Seconde	
Option facultative 3h/semaine	
Classe de Première	
Option facultative 3h/semaine	Enseignement de spécialité 4h/semaine
↓ Classe de Terminale ↓	
Option facultative 3h/semaine	Enseignement de spécialité 6h/semaine

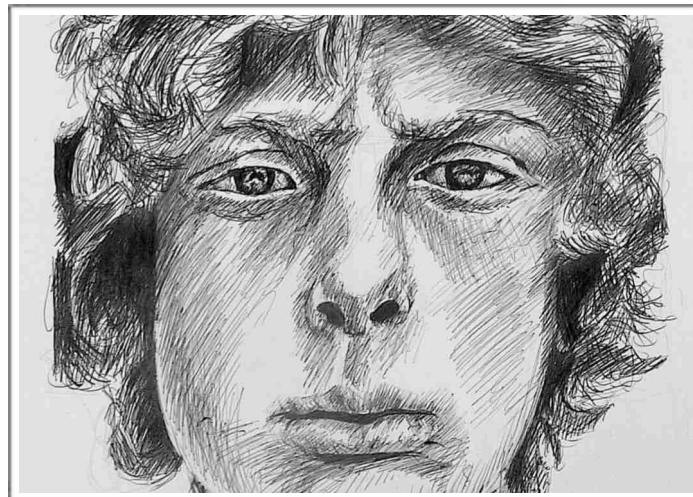
ARTS PLASTIQUES

AU
LYCEE
ARISTIDE
BRIAND





Contenu: La représentation, ses langages, moyens plastiques et enjeux artistiques.

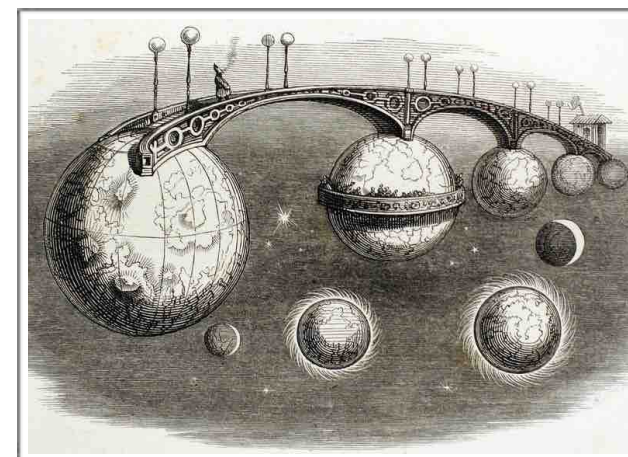


Dessiner pour créer, comprendre, communiquer

- Les différents statuts du dessin : outil d'observation, d'interprétation, de conception, de communication, langage artistique en soi... Les conceptions contemporaines du dessin : pluralité des modalités et pratiques, filiation et rupture, relations avec d'autres médiums, avec l'écriture...

Représenter le monde, inventer des mondes

- La ressemblance et ses codes : relation au modèle, tirer parti de l'écart avec la réalité (potentiel plastique et sémantique), spécificités propres aux différentes pratiques (picturales, sculpturales, photographiques).



Le dispositif de représentation :

- Relations et différences entre l'espace littéral du support ou celui tangible du lieu et l'espace suggéré des représentations, entre espace représenté et construit... La représentation du corps : pluralité des approches et partis-pris artistiques, incidences sur l'idée de portrait...